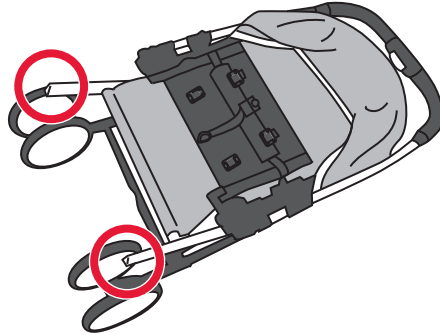


後車輪の取り付けかた



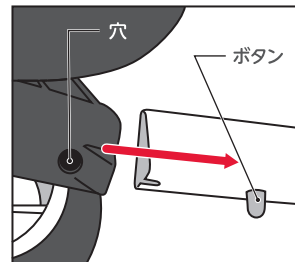
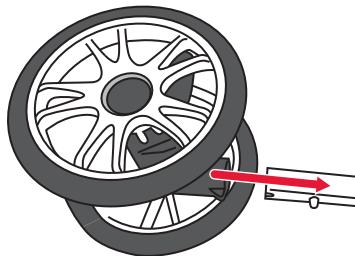
後車輪は左右とも必ず取付けてください。
後車輪がないとベビーカーが転倒してお子さまが落ちるおそれがあります。

- ① 車輪が付いていないフレームが上側になるようベビーカーを寝かせます。

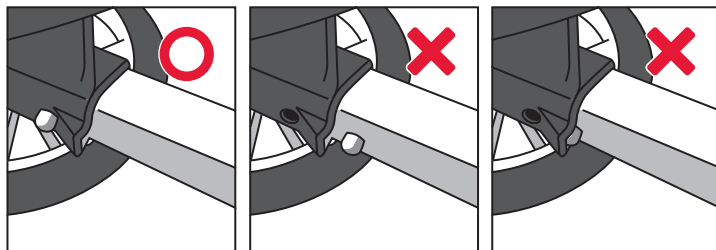


ベビーカーを閉じた状態で作業してください。
開いた状態で作業すると、ベビーカーが転倒してけがをするおそれがあります。

- ② フレームの形に向きを合わせてカチッと音がするまで後車輪を差し込みます。
(後車輪は左右共通です)



- ③ 穴からボタンが出て後車輪が確実にロックされていることを確認する。



後車輪を引っぱり、確実にロックされていることを確認してください。
ロックされていないと、後車輪が抜けベビーカーが転倒してお子さまが落ちるおそれがあります。

この商品の品質で、お気づきの点がございましたらお手数ですが下記までご連絡ください。

販売元

株式会社 **西松屋チェーン**

〒671-0218 兵庫県姫路市飾東町庄 266-1

お客様相談窓口フリーダイヤル

0120-7-24028

携帯・PHS OK

受付時間 10:00~18:00 (土・日・祝日・弊社所定休日を除く)